



Relais Petite Enfance

DES MONTAGNES DU GIFFRE

Les ateliers d'éveil ont lieu sur la commune de :

→ Samoëns

Multi-accueil « Les Loupiots »
77 Place de l'office de tourisme

→ Taninges

Pôle Médico-Social du Haut-Giffre
1 bis Ancienne Chartreuse de Mélan

→ Mieussy

Multi-accueil « Les P'tits Bouts »
400 route des Terres Blanches

• Si la réservation n'est pas obligatoire, il est tout de même recommandé de signaler votre venue à Coralie Rey, l'animatrice du Relais Petite Enfance

→ 07 82 20 13 08

→ rpe@montagnesdugiffre.fr

Programme ateliers éveil

Juin 2024



Analyse de la pratique professionnelle



→ Séance le mardi 18 juin à Taninges

Ce type de séance permet aux assistantes maternelles de réfléchir à leurs pratiques. Il s'agit de leur donner des pistes de réflexion et des outils pour pallier aux situations difficiles.

→ **A partir de 19h30** au siège de la Communauté de Communes (508 avenue des Thézières, 74440 Taninges).

→ **Séance gratuite**, animée par une psychologue exerçant déjà auprès des professionnelles de petite enfance.

→ Places limités. **Pensez à vous inscrire auprès du RPE.**

MARDI 4 JUIN / Taninges Chartreuse de Mélan

→ 9h30-10h : accueil échelonné

→ 10h-11h30 : jeux en extérieur



JEUDI 6 JUIN Sixt-Fer-à-Cheval

Sortie à la « Ferme des Tines »

→ 9h30-10h : accueil échelonné

→ 10h-11h30 : visite de la ferme et découverte des animaux



MARDI 11 JUIN / Taninges

▲ **Cet atelier aura lieu à la MJC**

→ 9h30-10h : accueil échelonné

→ 10h-11h30 : jeux libres

JEUDI 13 JUIN / Mieussy

→ 9h30-10h : accueil échelonné

→ 10h-11h30 : atelier « manipulation »

MARDI 18 JUIN / Taninges Chartreuse de Mélan

→ 9h30-10h : accueil échelonné

→ 10h-11h30 : atelier « lecture »

avec Nathy de la bibliothèque de Taninges



JEUDI 20 JUIN / Samoëns

→ 9h30-10h : accueil échelonné

→ 10h-11h30 : atelier « éveil musical » à l'occasion de la Fête de la Musique



MARDI 25 JUIN / Taninges

Chartreuse de Mélan

→ 9h30-10h : accueil échelonné

→ 10h-11h30 : jeux en extérieur

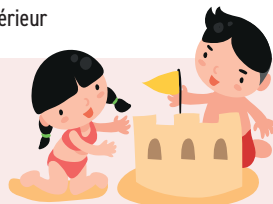
JEUDI 27 JUIN Morillon

Château de sable au Lac Bleu

→ 9h30-10h : accueil échelonné

→ 10h-11h30 : atelier « château de sable »

En cas de pluie, l'atelier aura lieu à la crèche "Les Loupiots"



Le Relais Petite Enfance (RPE) est un service proposé par la Communauté de Communes des Montagnes du Giffre, avec le soutien financier de la Caisse d'Allocations Familiales (CAF) et l'appui du Département de la Haute-Savoie pour l'accueil au Pôle Médico-Social du Haut-Giffre

