



Mardi 30 juillet 2024



La Région
Auvergne-Rhône-Alpes

Navettes du Giffre / Lignes régionales Travaux sur la D902, des modifications à prévoir sur les lignes de transport entre le 5 et 25 août

Du lundi 5 août au vendredi 20 septembre 2024, des travaux de protection contre les chutes de pierre auront lieu sur la route départementale D902, entre Cluses et Châtillon-sur-Cluses, au lieu-dit « Les Fontaines ».

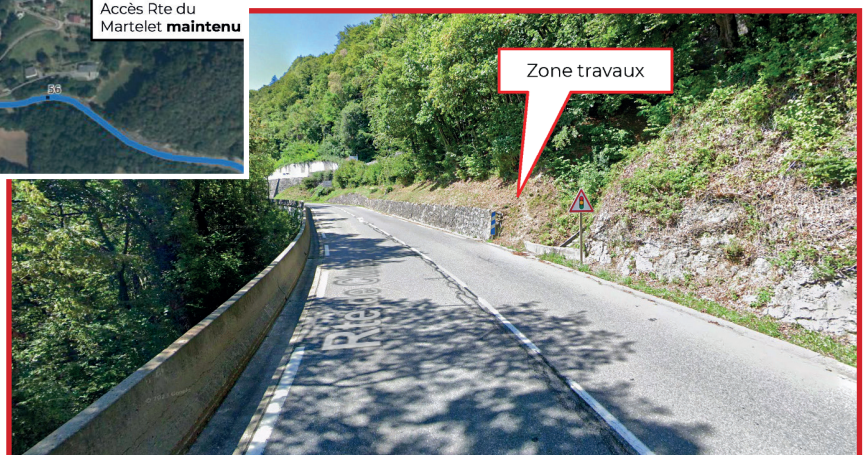
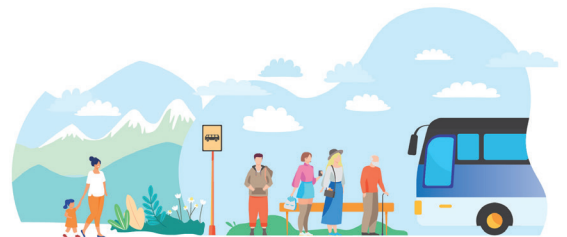
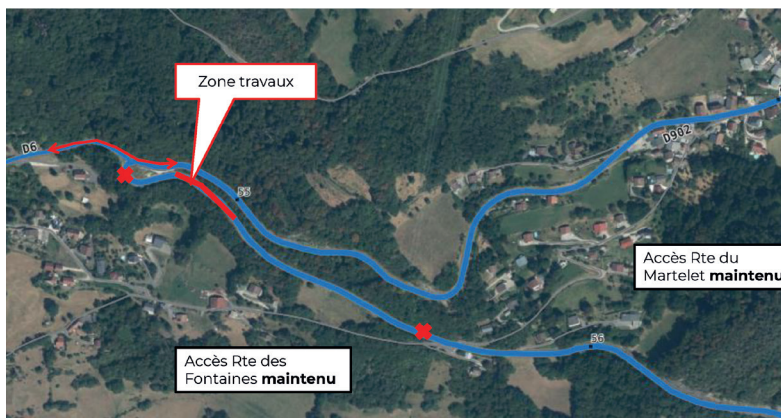
Entre le lundi 5 et le vendredi 23 août, cette portion de route sera fermée de jour comme de nuit, même les samedis et dimanches. Des déviations (avec signalétique) seront mis en place par les services du Département, dans les deux sens de circulation.

Pendant cette période, le fonctionnement des lignes de transport collectif est par conséquent modifié :

→ **LIGNE ESTIVALE N°2** : l'arrêt « Cluses - Gare routière » est supprimé. Le départ et/ou l'arrivée de la navette s'effectue depuis l'arrêt « Châtillon-sur-Cluses - Mairie », aux horaires habituels.

→ **LIGNE RÉGIONALE Y94** : les arrêts resteront desservis avec une modification du tracé, qui ajoute 15 minutes au temps de parcours initial. Depuis Cluses, le bus circulera par les communes de Thiez et Marignier (D19, puis D6) avant de rejoindre Châtillon-sur-Cluses. **Informations et horaires** sur les panneaux des arrêts ou sur www.laregionvoustransporte.fr (rubrique « infos trafic » ; dans les filtres, sélectionner « Haute-Savoie » et « Ligne Y94 »).

A partir du lundi 26 août, un alternat par feux sera installé 7 jours / 7 pour permettre la circulation des véhicules. En conséquence, les parcours et horaires des deux lignes (n°2 et Y94) reprendront leur fonctionnement habituel, avec un temps de parcours légèrement augmenté en raison de l'alternat mis en place.



Restez en contact !



sur notre site internet :
www.montagnesdugiffre.fr



sur notre page Facebook :
www.facebook.com/montagnesdugiffre/