



**Montagnes  
du Giffre**

Haute-Savoie Mont-Blanc ❄️

# VTAE

VTT À ASSISTANCE ÉLECTRIQUE

**7 PARCOURS EN VALLÉE DU GIFFRE**



## UNE NOUVELLE EXPÉRIENCE À DÉCOUVRIR

Circuit

**Balade Agricole**

Circuit

**Balade de Lairon**

Circuit

**Les Deux Giffre**

Circuit

**Chapelles de Samoëns**

Circuit

**Le Grand Bois**

Circuit

**Gorges des Tines**

Circuit

**Chapelle Saint Grat**



# PARCOURS VTTAE

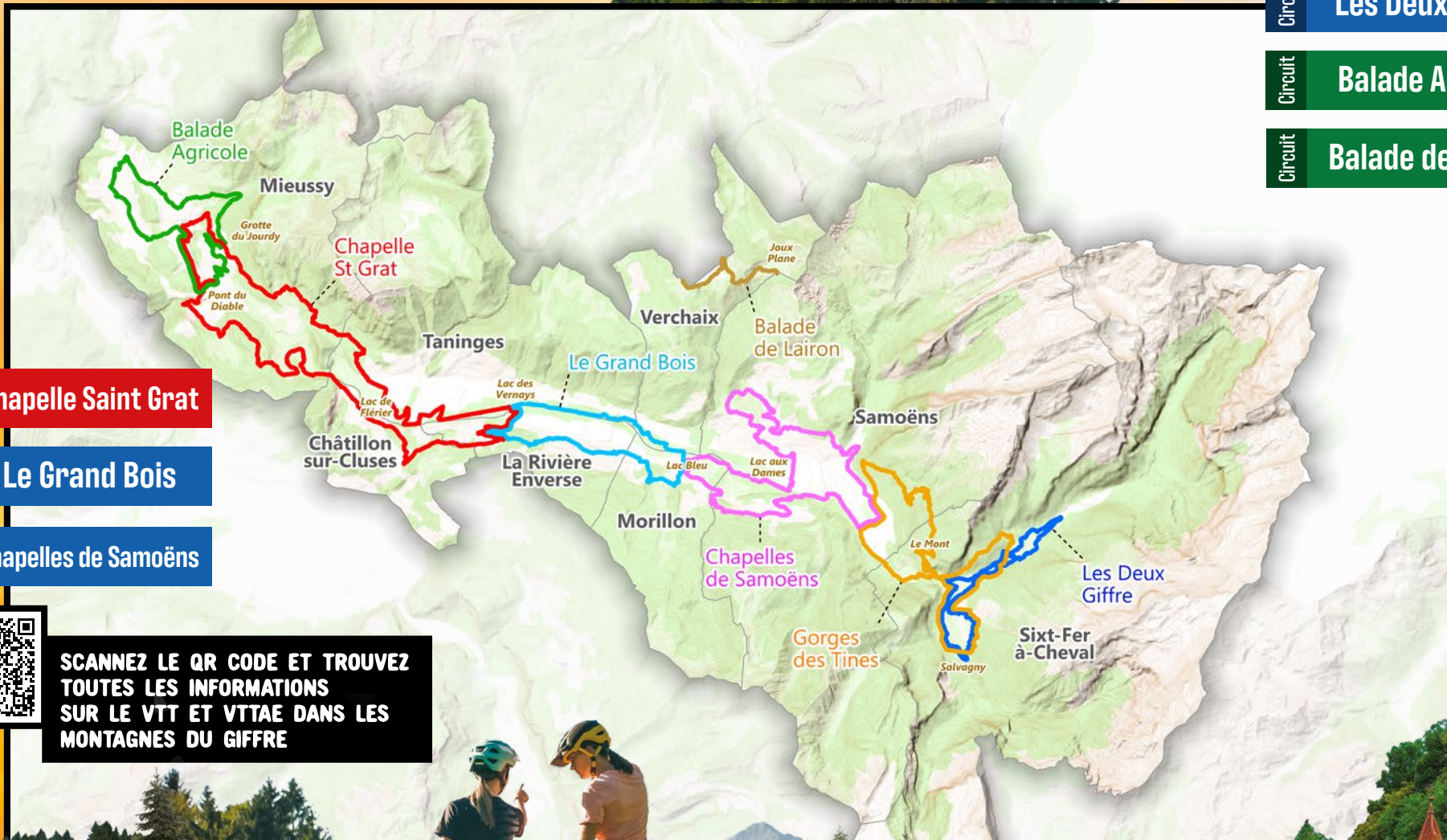
7 CIRCUITS À DÉCOUVRIR

Circuit **Gorges des Tines**

Circuit **Les Deux Giffre**

Circuit **Balade Agricole**

Circuit **Balade de Lairon**



Circuit **Chapelle Saint Grat**

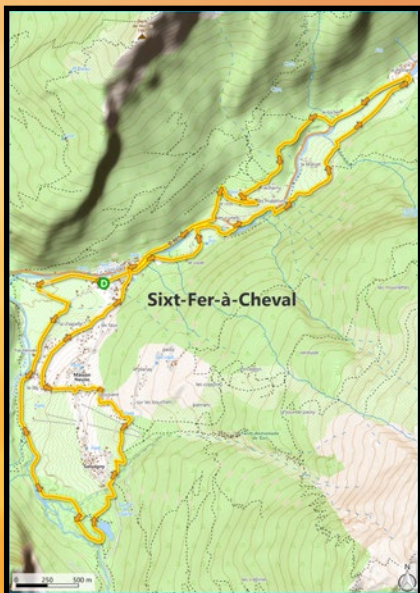
Circuit **Le Grand Bois**

Circuit **Chapelles de Samoëns**



**SCANNEZ LE QR CODE ET TROUVEZ TOUTES LES INFORMATIONS SUR LE VTT ET VTTAE DANS LES MONTAGNES DU GIFFRE**





Circuit

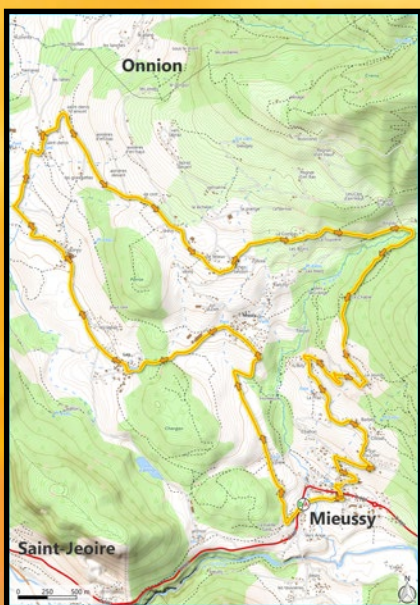
## Les Deux Giffre

### SIXT-FER-À-CHEVAL

Un parcours qui vous permettra d'évoluer au fil de l'eau, entre le Giffre et le Giffre des Fonts. Depuis le village de Sixt-Fer-à-Cheval, partez à la découverte du hameau de Salvagny à l'habitat traditionnel, d'où vous pouvez apercevoir la cascade du Rouget aussi appelée la Reine des Alpes. Vous redescendez ensuite par le hameau de Maison Neuve puis longez le Giffre jusqu'au Molliet. Au retour vous longerez le torrent pour rejoindre le centre du village où vous pourrez admirer l'Abbaye du XIIème siècle qui témoigne d'une présence monastique forte dans ce fond de vallée glaciaire.

▲ **DENIVELE POSITIF** : 265 m D+  
 ▲ **ALTITUDE** : Point culminant 915 m  
 📍 **DISTANCE** : 13,8 km 🏔️ **NIVEAU** : Bleu

**LES POINTS DE DEPART** : Gare routière de Sixt-Fer-à-Cheval



Circuit

## Balade Agricole

### MIEUSSY

Une balade au départ de Mieussy qui vous emmènera de hameau en hameau où la vie agricole est omniprésente. Depuis le parking du viaduc, vous traverserez le hameau de Messy puis partirez en direction de Leÿ dont vous longerez la chapelle du 17ème siècle. Poursuivez en direction de Quincy puis de Saint Denis où vous pourrez admirer de belles fermes typiques de la région. La balade continue avec quelques petites montées jusqu'à Anglay. Redescendez en direction du Jourdy où vous aurez de très beaux points de vue.

Au parking du Jourdy, vous pouvez, si vous le souhaitez, garer votre vélo et monter à pied jusqu'à la grotte, site naturel phare de la vallée du Giffre.

Vous redescendez ensuite jusqu'au village pour terminer votre balade au viaduc, qui, autrefois, permettait le passage d'un train reliant Annemasse à Sixt.

▲ **DENIVELE POSITIF** : 430 m D+  
 ▲ **ALTITUDE** : Point culminant 963 m  
 📍 **DISTANCE** : 15 km 🏔️ **NIVEAU** : Vert

**LES POINTS DE DEPART** : Parking du Viaduc

Circuit

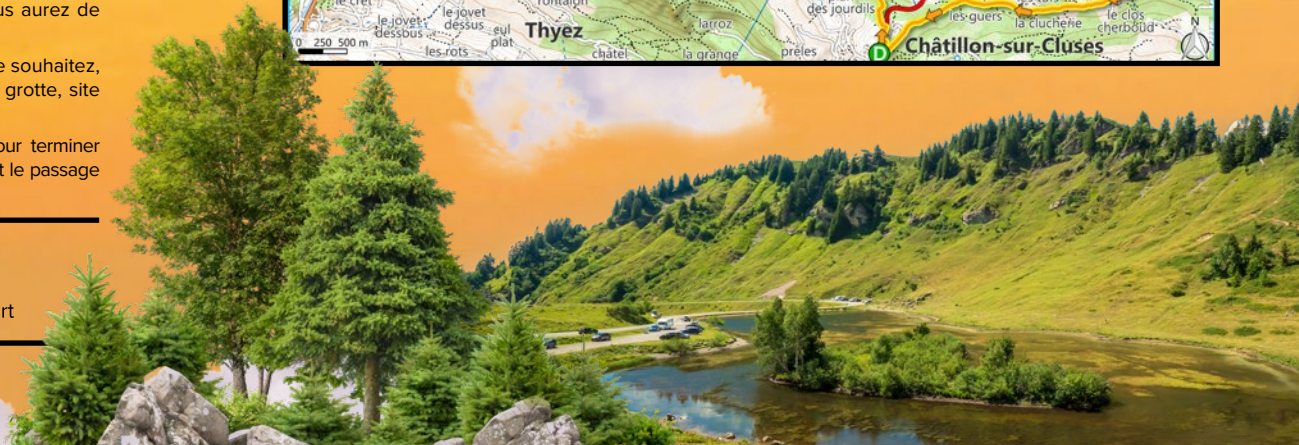
## Chapelle Saint Grat

Cet itinéraire vous entraîne, au départ de Taninges, Mieussy ou Châtillon-sur-Cluses, dans un long périple. Il vous hisse jusqu'à la chapelle et aux ruines du château des sires du Faucigny à Châtillon sur Cluses et vous guide dans les chemins agricoles de Mieussy. Après les Gorges du Pont du Diable, vous pourrez emprunter une voie pavée pour rejoindre la Chapelle Saint Grat. Les berges du Lac de Flérier vous offriront si besoin, fraîcheur et détente. Un parcours qui vous fera apprécier à coup sûr l'assistance électrique de votre vélo, surtout dans la montée après Bois Dessous ou au niveau du Chosalet. Deux descentes où il faudra rester vigilant : Vers Sache et l'Étroit Denté.

### MIEUSSY, TANINGES ET CHÂTILLON-SUR-CLUSES

**LES POINTS DE DEPART** : Parking salle des fêtes Mieussy • Lac de Flérier à Taninges • Centre de Châtillon-sur-Cluses

▲ **DÉNIVELÉ POSITIF** : 900 m D+  
 ▲ **ALTITUDE** : Point culminant 923 m  
 📍 **DISTANCE** : 34 km  
 🏔️ **NIVEAU** : Rouge



Circuit

## Chapelles de Samoëns

### SAMOËNS, MORILLON

Cet itinéraire est, comme son nom l'indique, une invitation à découvrir le patrimoine religieux de Samoëns, mais pas seulement. Il s'imisce dans les villages les plus éloignés du chef-lieu et offre quelques-uns des plus beaux points de vue sur la vallée. Le tracé vous permettra d'évoluer sur du plat en bordure de Giffre mais aussi de vous attaquer à du dénivelé plus fort sur les hauteurs des villages de Samoëns et Morillon

**LES POINTS DE DEPART :** Parking du GME  
• Lac Bleu Morillon • Lacs aux Dames



**DENIVELE POSITIF :** 580 m D+  
**ALTITUDE :** Point culminant 1008 m  
**DISTANCE :** 24 km **NIVEAU :** Bleu

Circuit

## Balade de Lairon

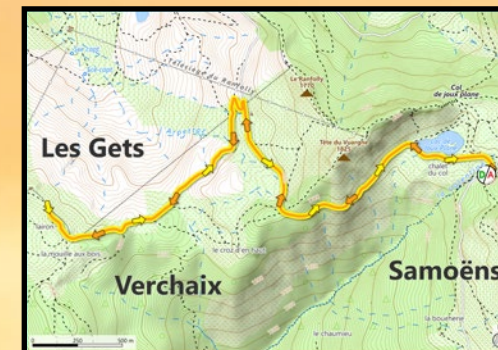
### SAMOËNS, VERCHAIX

Une balade en aller-retour pour découvrir le col de Joux Plane et les alpages des hauteurs de Verchaix.

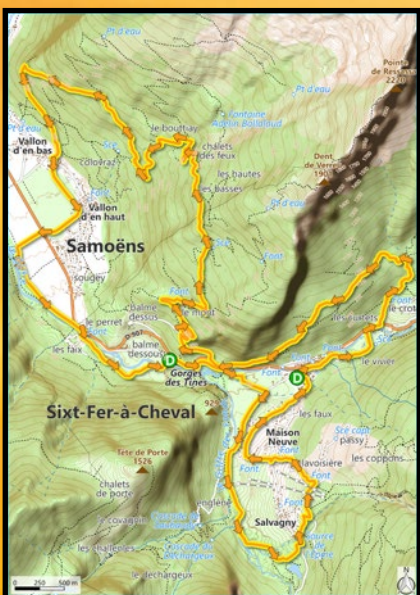
Au départ du Chalet situé à côté du Lac de Joux Plane, prenez la direction des Couttaz qui offrent un très beau promontoire pour admirer la vallée du Giffre, en poursuivant vous aurez une vue sur l'autre versant côté Les Gets avec notamment une vue sur le Ranfolly. Redescendez ensuite jusqu'à Lairon où vous pourrez apercevoir de beaux chalets d'alpage.

Le retour se fait par le même itinéraire.

**LES POINTS DE DEPART :** Parking de Joux Plane



**DENIVELE POSITIF :** 50 m D+  
**ALTITUDE :** Point culminant 1692 m  
**DISTANCE :** 4 km **NIVEAU :** Vert



Circuit

## Gorges des Tines

### SIXT-FER-À-CHEVAL - SAMOËNS

Depuis le village de Sixt-Fer-à-Cheval, longez le Giffre jusqu'au hameau des Curtets. L'itinéraire monte jusqu'à Bellecombe pour redescendre en forêt jusqu'au village. Après avoir emprunté sur quelques mètres la route départementale, vous poursuivez en direction du hameau du Mont, un des plus beaux de la vallée du Giffre, puis vous poursuivez l'itinéraire par le pied du Criou, sommet emblématique de la vallée. Vous redescendrez ensuite par la plaine de vallon avant de rejoindre le secteur des Tines où vous pourrez admirer les vertigineuses Gorges creusées par les eaux au fil des années. Poursuivez jusqu'au village, puis remontez en direction du hameau de Salvagny à l'habitat traditionnel, d'où vous pouvez apercevoir la cascade du Rouget aussi appelée la Reine des Alpes. Vous redescendez ensuite par le hameau de Maison Neuve pour rejoindre le centre.

**LES POINTS DE DEPART :** Gare routière de Sixt-Fer-à-Cheval • Parking Gorges des Tines

**DÉNIVELÉ POSITIF :** 1210 m D+  
**ALTITUDE :** Point culminant 1290 m  
**DISTANCE :** 24 km **NIVEAU :** Rouge

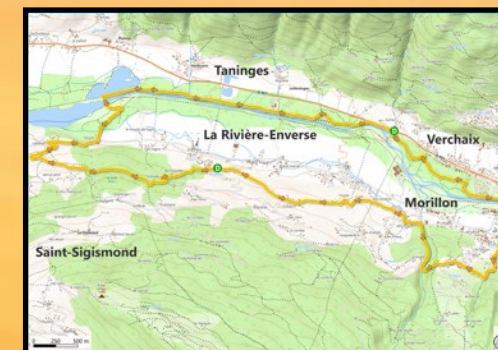
Circuit

## Le Grand Bois

### LA RIVIÈRE-ENVERSE, MORILLON, VERCHAIX ET TANINGES

En balcon sur le versant Nord, face au massif pyramidal du Pic du Marcelly (1999 m), l'itinéraire s'invite dans de paisibles hameaux avant de rejoindre le lac des Vernays. Sur votre chemin vous pourrez découvrir la Chapelle de Nicodex ou encore le joli hameau des Miaux. Le retour se fait par la rive droite du Giffre, rivière impétueuse au cours libre jusqu'au barrage de Taninges. Un parcours sans difficulté particulière qui vous permettra d'évoluer en zone boisée.

**LES POINTS DE DEPART :** Morillon Lac Bleu  
• Le chef-lieu de la Rivière-Enverse  
• Hameau de Luches à Taninges



**DENIVELE POSITIF :** 350 m D+  
**ALTITUDE :** Point culminant 794 m  
**DISTANCE :** 14,6 km **NIVEAU :** Bleu



## LA SÉCURITÉ

Chacun est responsable de sa sécurité. Par conséquent, les randonnées se font sous votre propre responsabilité. • Empruntez les chemins balisés pour votre sécurité. • Ne surestimez pas vos capacités et restez maître de votre vitesse. • Soyez prudent et courtois lors de dépassements ou croisements de randonneurs car le piéton est prioritaire. • Contrôlez l'état de votre matériel et prévoyez ravitaillement et accessoires de réparation. • Si vous partez seul, laissez votre itinéraire à votre entourage. • Le port du casque est fortement recommandé. • Respectez les propriétés privées et les zones de culture. • Pour les secours, composer le 18 ou le 112.



## LE VÉLO SOUS TOUTES SES FORMES ET POUR TOUS LES GOUTS !

VVTiste chevronné amateur de sensations ? Famille à la recherche d'une balade en vallée ? Traditionnel ou à assistance électrique, le vélo c'est une autre façon de découvrir les richesses de la montagne...

En plus des sentiers, retrouvez la voie douce «Au Fil du Giffre», véritable fil d'Ariane, qui vous invite à la découverte de la vallée, dans un écrin de verdure... Au bord du torrent qui descend des montagnes, tantôt calme tantôt impétueux, selon la météo et les saisons, laissez-vous surprendre par ces 26 km de balade qui vous invite au ressourcement. Cet itinéraire est ouvert aux piétons, cavaliers, cyclistes et notamment ceux équipés d'un VTAE.



## LES BONNES ADRESSES POUR VOS LOCATIONS VTAE, VTT...

### TANINGES

Bike Experience :  
04 50 90 60 31 / bikeexperience.fr

### PRAZ DE LYS

Skimium :  
+33 (0)4 50 89 51 39 / www.skimium.fr / pro@splm.fr

### MORILLON

Précision Ski : +33 (0)4 50 96 05 61 / precisionski.fr  
Dénarié Sport 2000 : +33 (0)4 50 90 72 69  
location.denariesport@gmail.com  
Montagne Expérience by ESF :  
+33 (0)4 50 90 11 52 / info@esf-morillon.com

### SAMOENS

Intersport Samoëns : +33 (0)4 12 01 01 36  
contact@samoens-intersport.com

J'aime sport : +33 (0)4 50 34 98 20 / jaimesport.fr

Sport Expérience :  
+33 (0)4 50 34 90 36 / sports-experiences.fr

Anthonioz Ski :

+33 (0)4 50 34 93 67 / anthonioz-ski.com

Mountain Shop : +33 (0)6 02 63 64 69

contact@mountain-ski-shop.fr

Roland Gay SkiSet Ski Services :

+33 (0)4 50 34 42 44 / skiset.com

X'Trême glisses : +33 (0)4 50 89 82 30 /

xtremeglisses-samoens.com

### SIXT-FER-À-CHEVAL

Go Sport Montagne Narcisse Sports :

+33 (0)4 50 34 42 47 / gosportmontagne.com

Lionel Sport :

+33 (0)4 50 34 91 48 / woodsnow74@gmail.com



## OFFICES DE TOURISME LES CONTACTS



### OFFICE DE TOURISME DE SAMOENS

samoens.com • +33 (0)4 50 34 40 28

### PRAZ DE LYS SOMMAND TOURISME

prazdelys-sommand.com

Bureaux de Taninges, Praz de Lys,  
Mieussy et Sommand • +33 (0)4 50 34 25 05

### HAUT-GIFFRE TOURISME

haut-giffre.fr

Bureaux de Morillon et Sixt-Fer-à-Cheval

• +33 (0)4 50 34 49 36